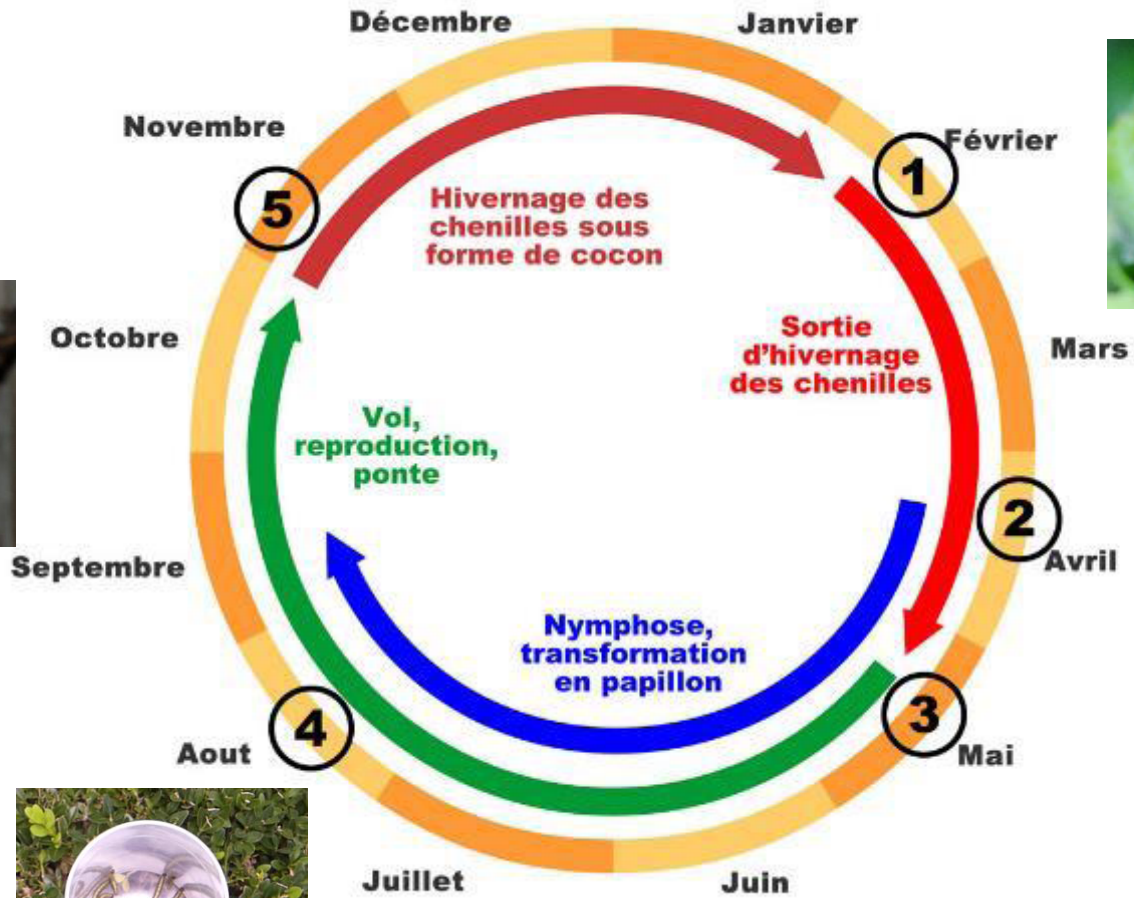




CYCLE BIOLOGIQUE PYRALE DU BUIS





PYRALE DU BUIS

MOYENS DE LUTTE



- Connaitre la Biologie de ce ravageur est un atout majeur pour conserver ses Buis en bonne santé.
- La lutte contre la Pyrale du Buis consiste à intervenir pour casser le cycle de développement du Lepidoptère.
- Nous pouvons intervenir sur la Chenille mais aussi sur le Papillon à des moments bien précis du cycle



Taille	Janvier	Février	Mars	Avril	Mai	Juin	Juillet	Aout	Sept	Oct	Nov	Dec
Pose piège à Pyrale												
Application BT												
Surveillance												





STRATEGIE LUTTE PYRALE DU BUIS



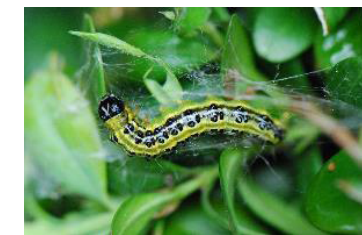
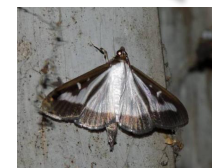
Application du Bacillus Thuringiensis SOPYRAL15



Application du Bacillus Thuringiensis SOPYRAL15



Mise en place des pièges SOPIBUIS



Pensez à la fertilisation et l'apport

d'oligo éléments !

